

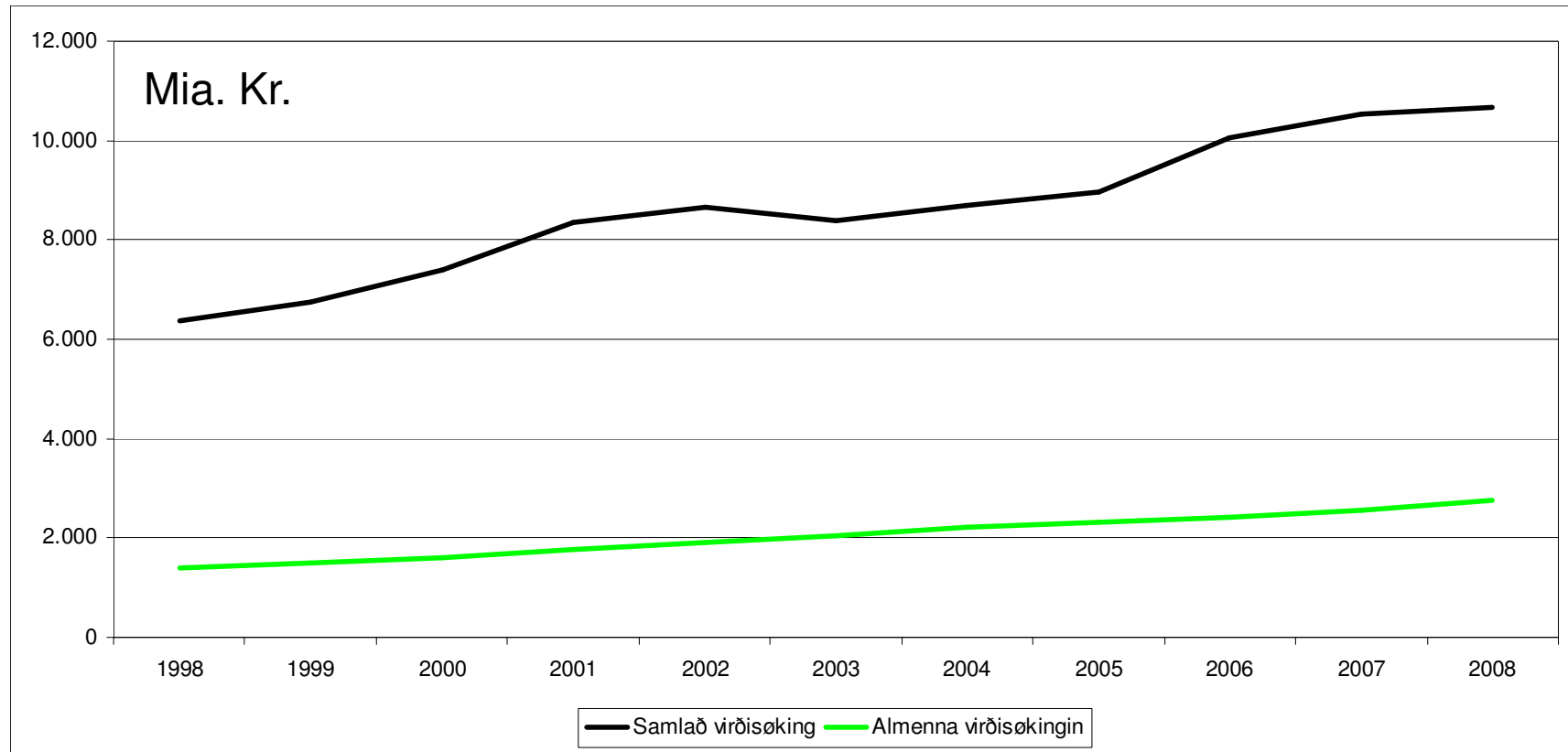
Greining av kommunala búskapinum

samanspælið ímillum landsins
fíggjarpolitikk og kommunala
búskapin

Endamál

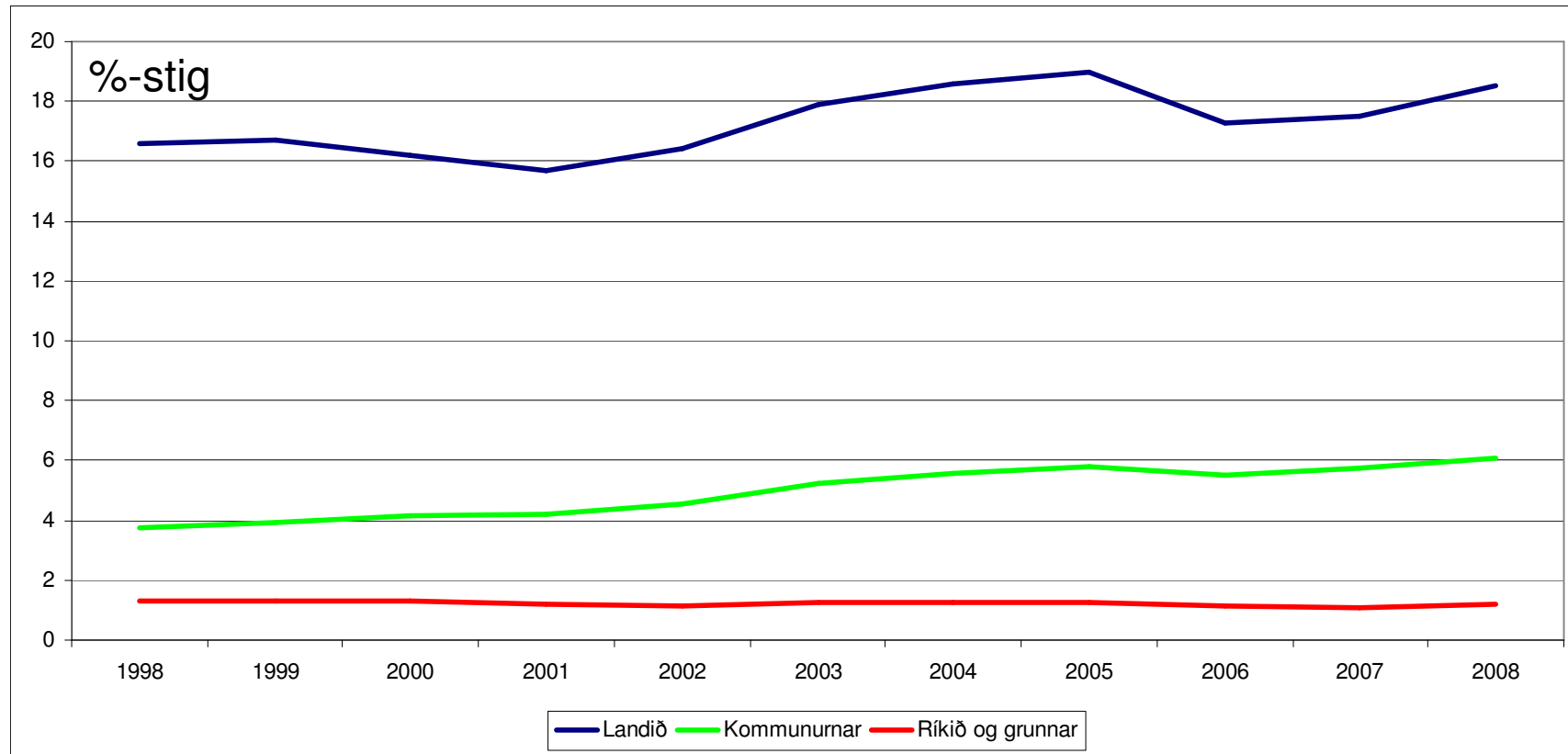
- Vavið á kommunala búskapinum
- Stórur partur av almenna búskapinum
- Kommunur byggja land
- Búskaparliga viðgangandi
- Væntast kann neyvari búskaparstýring
- Vøksturin er norðanfjørðs
- Ójavni í íløgum, rentum og avdráttum

Virðisøking



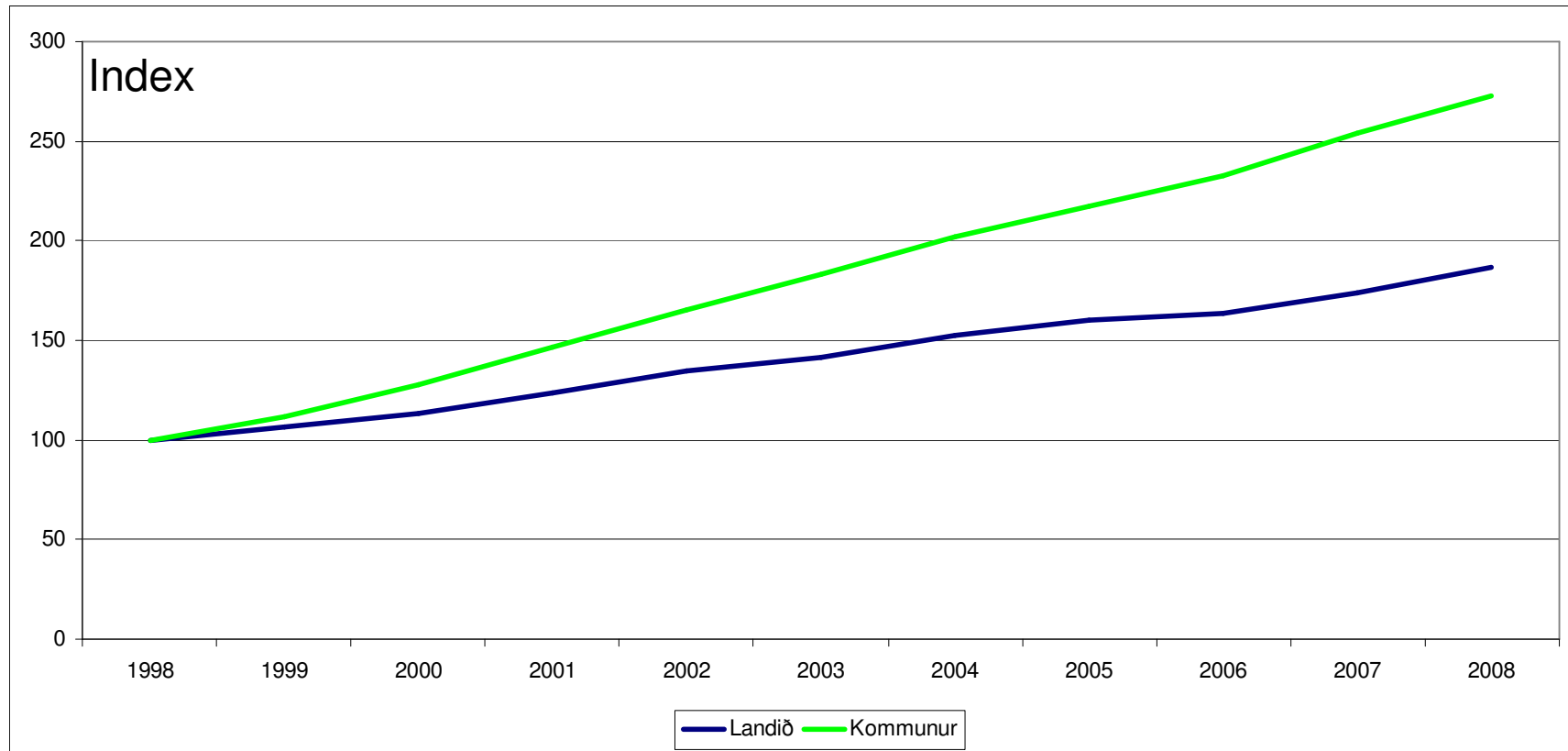
Almenni parturinn er farinn frá 21,6% til 25,8%

Almenn virðisskapan



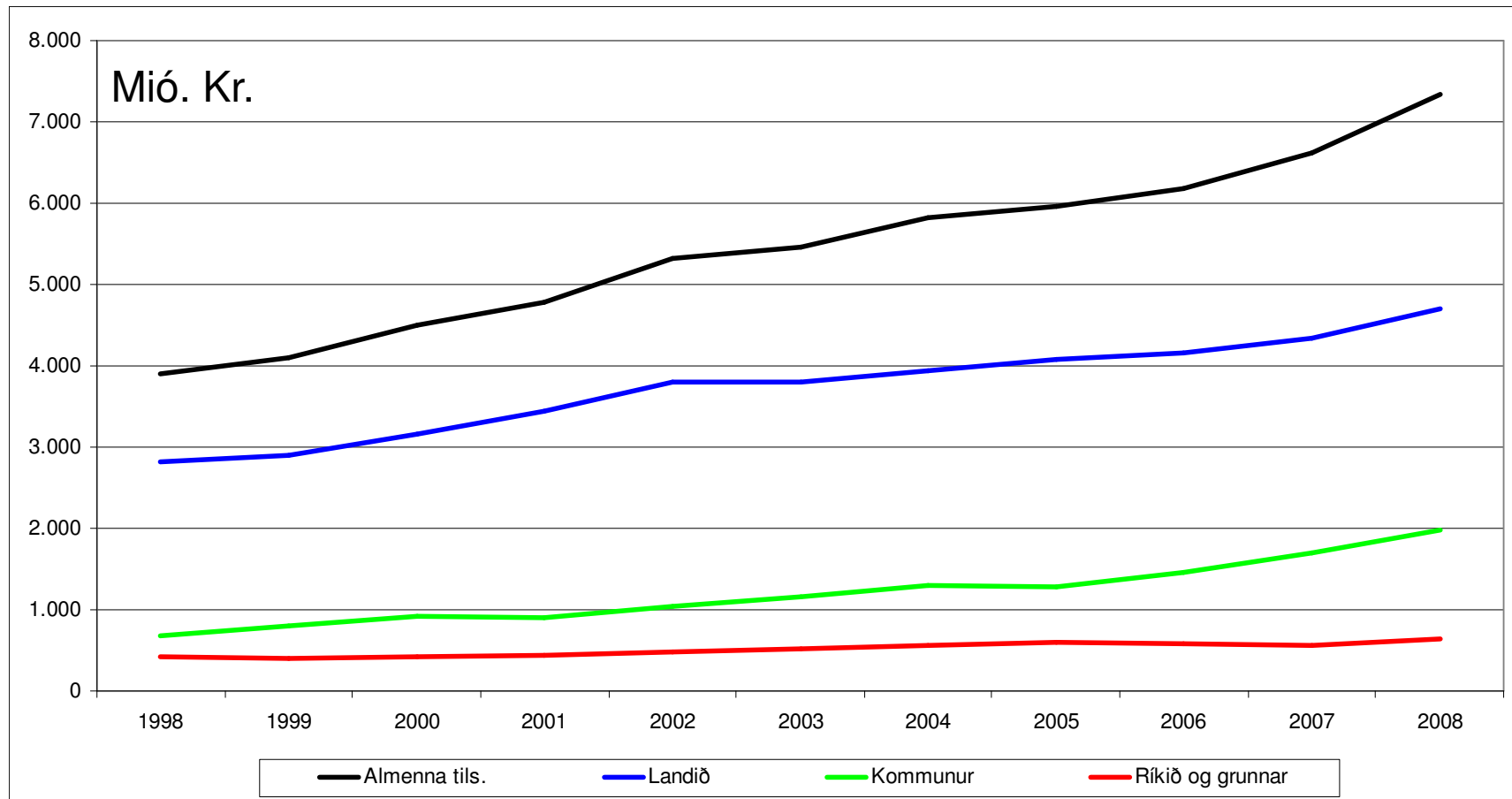
Landið er stóri almenni virðisækjarin, men kommunurnar vaksa skjótari

Kommunur vaksa skjótast



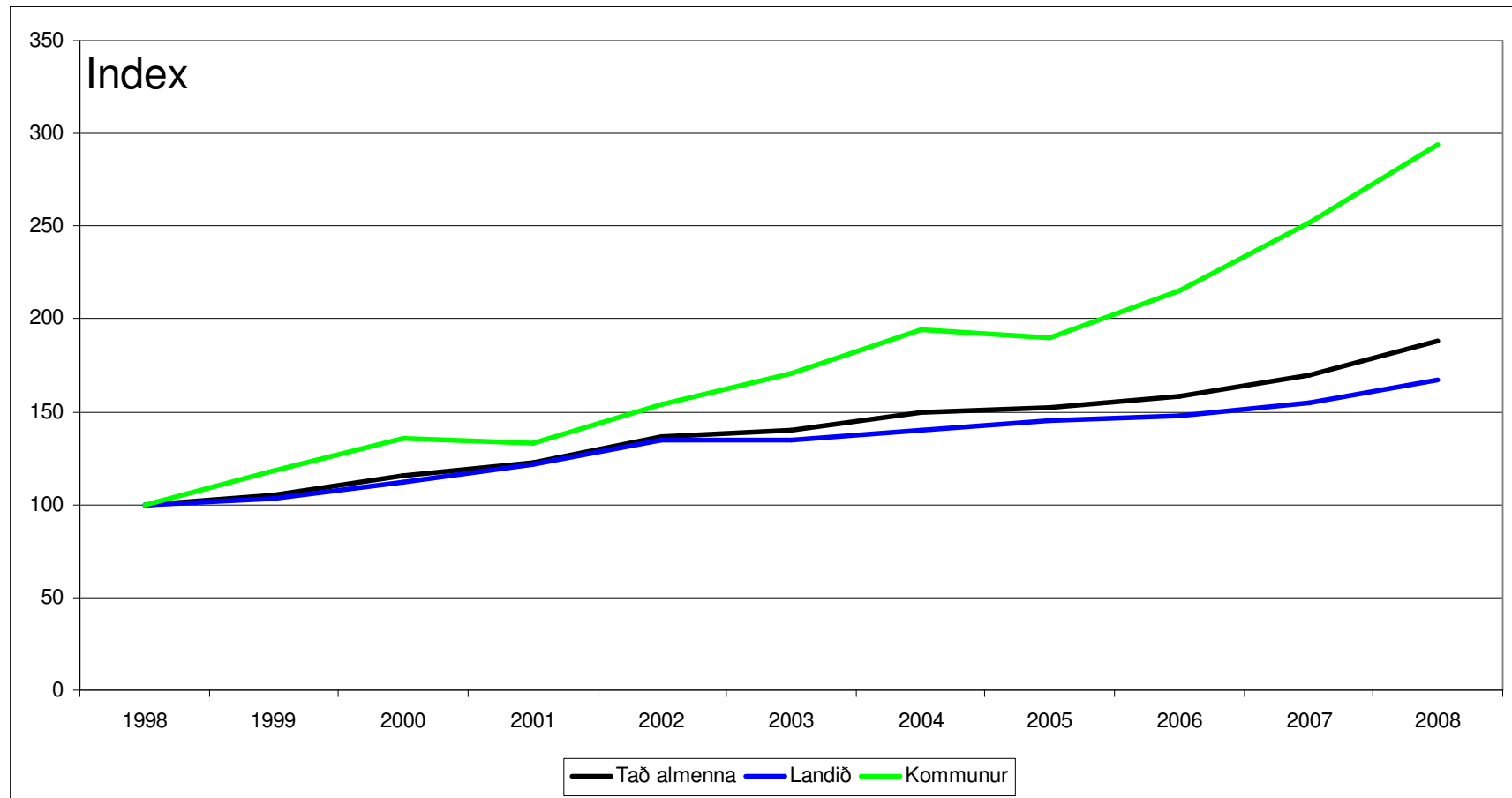
Kommunurnar vaksnar 173% síðan 1998 og eru nú yvir 6% av samlaðu virðisøkingini í landinum.

Tað almenna er 7,3 milliardir



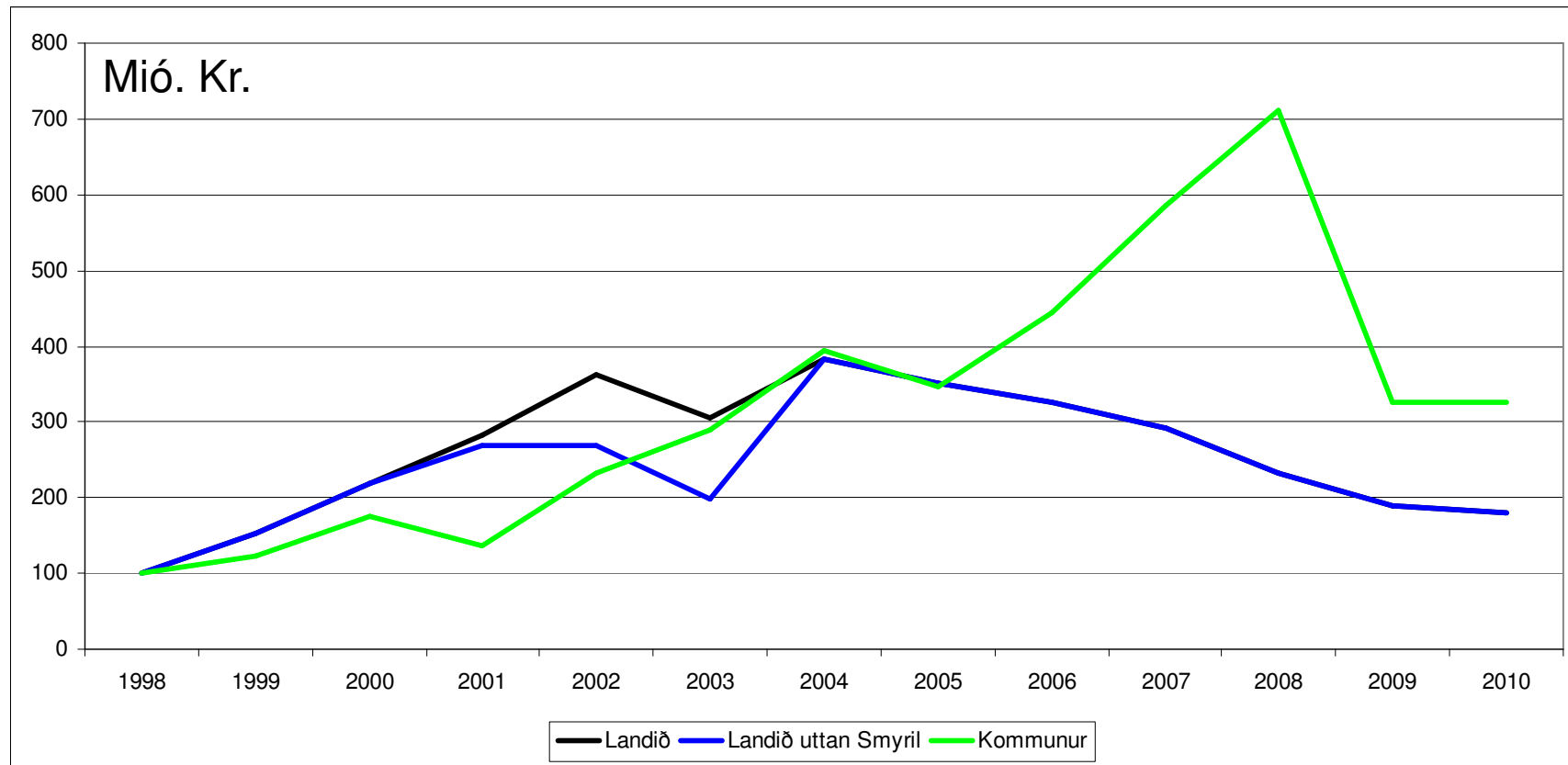
Í 2008 var meira enn fjórða hvør króna frá tí almenna kommunal

Væksturinn er hjá kommunum



Útreiðslurnar hjá kommunum eru vaksnar nærur 200%

Almenna gevur vinnunið breyð



Kommunurnar eiga meira enn helmingin av ílögnum, seinnu árinu upp í 75%

Niðurstøða

- Tað almenna er ein stórur og vaksandi partur av búskapinum
- Kommunurnar gerast alsamt størri partur av tí almenna og eru nú yvir 6% av samlaða búskapinum
- Kommunureformurin leggur upp til at kommunurnar gerast enn størri partur av búskapinum

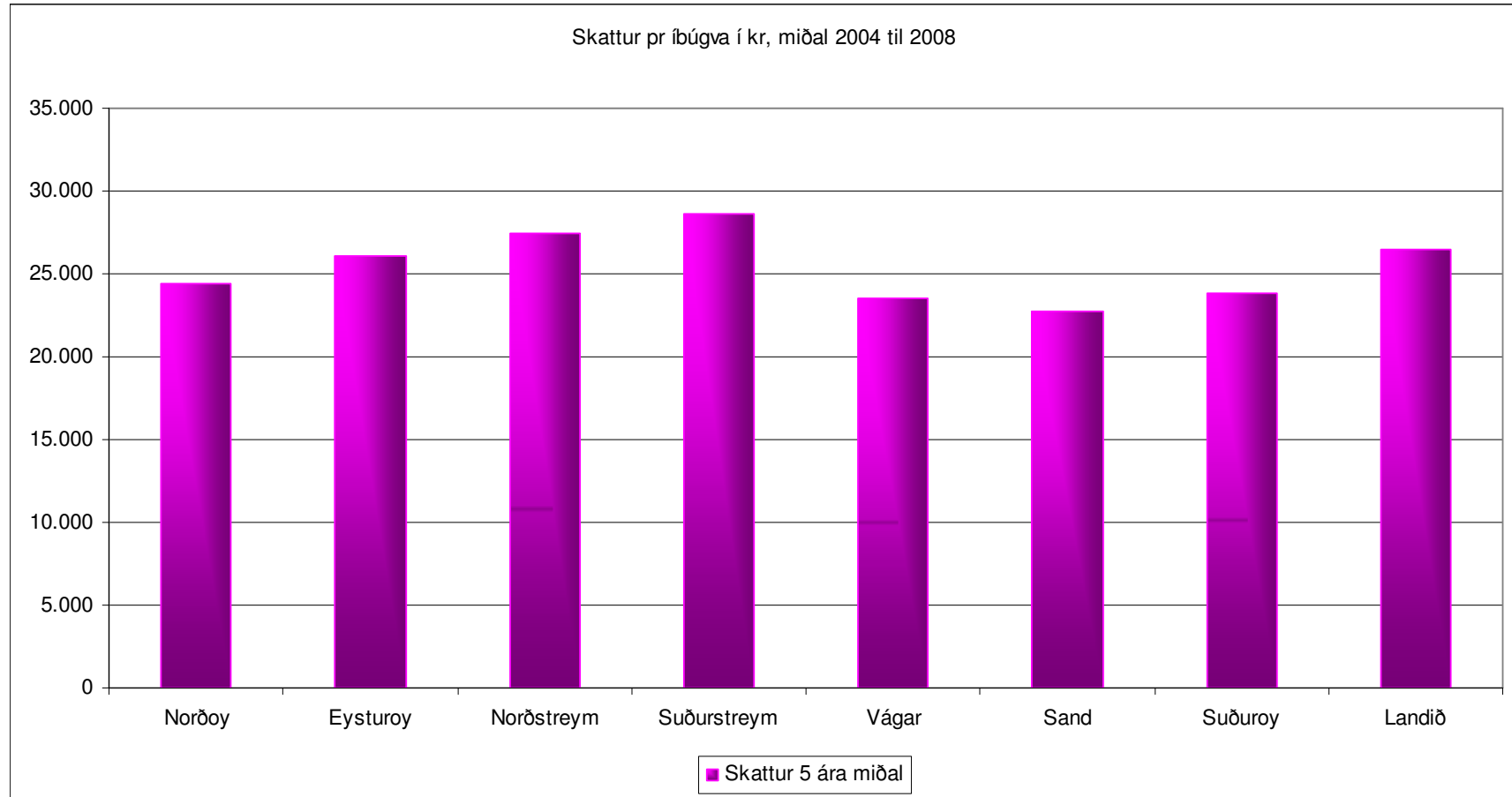
Niðurstøða, framhald

- Kommunalur íløgur 2006 til 2008 vóru við til at upphita búskapin
- Manglandi kommunalar íløgur í 2009 til 2012 niðurkøla búskapin
- Hetta er í andsøgn við ætlaðan búskaparpolitikk
- Landskassin megnar illa at uppviga kommunalu skerjingina

Hvat fer framtíðin at bjóða

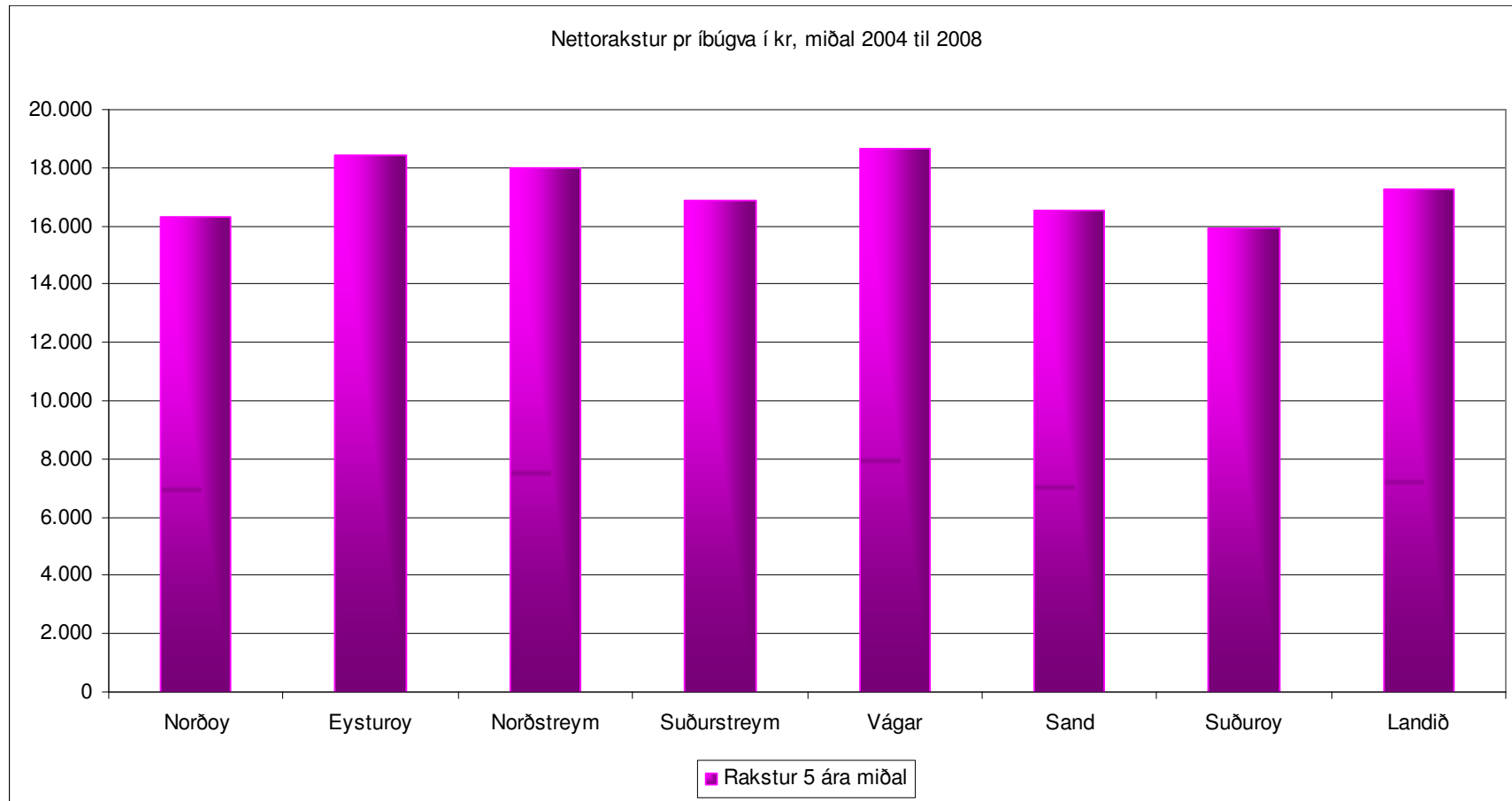
- Fíggjarmálaráðið fer at krevja neyvari almenna stýring av búskapinum
- Felags íløgu- og rakstrarkarmar

Skattur

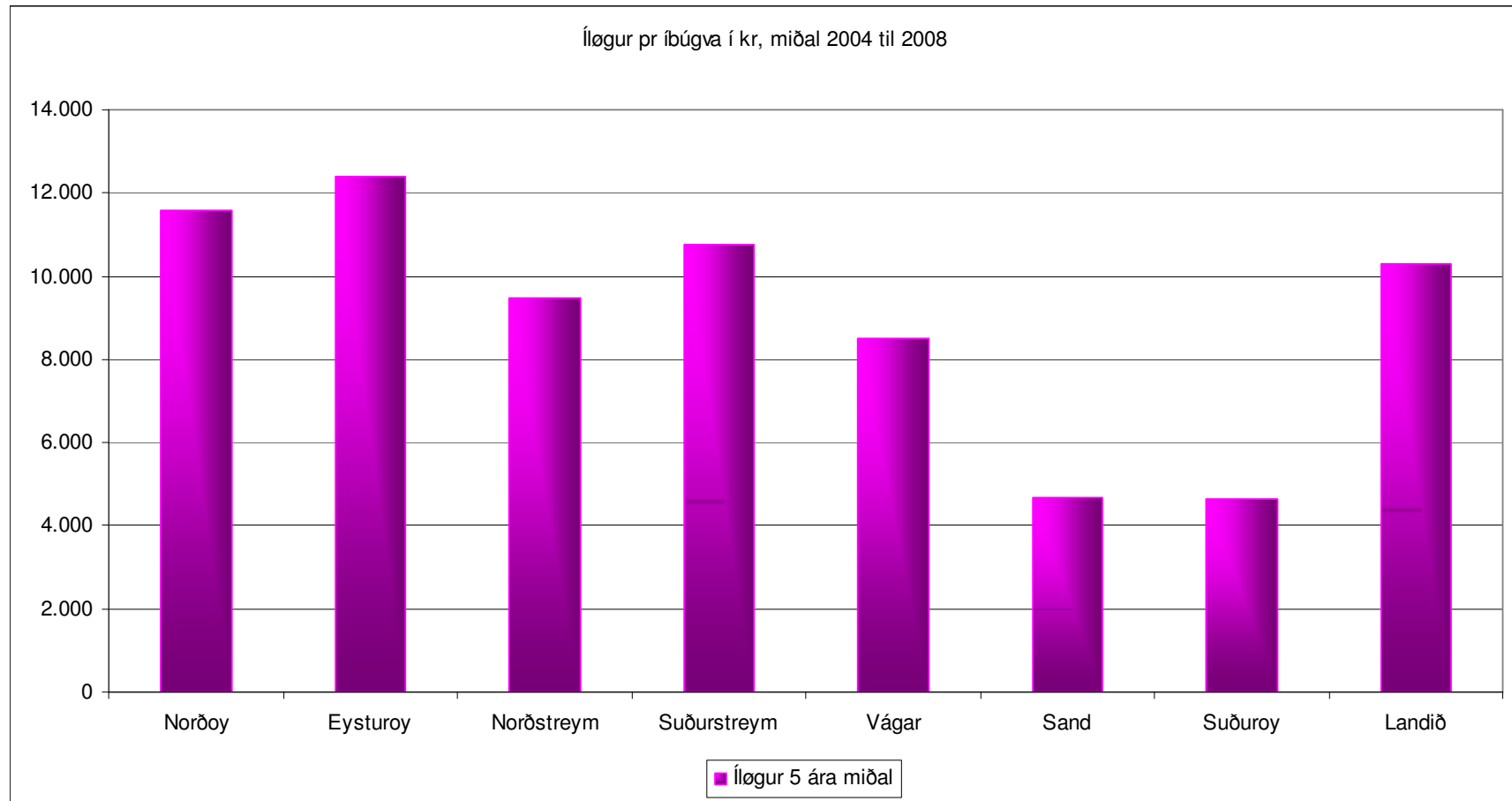


Skatturin er ójavnur eftir sýslum. Í suðurstreym 28.600, Sandoy 22.788

Rakstur

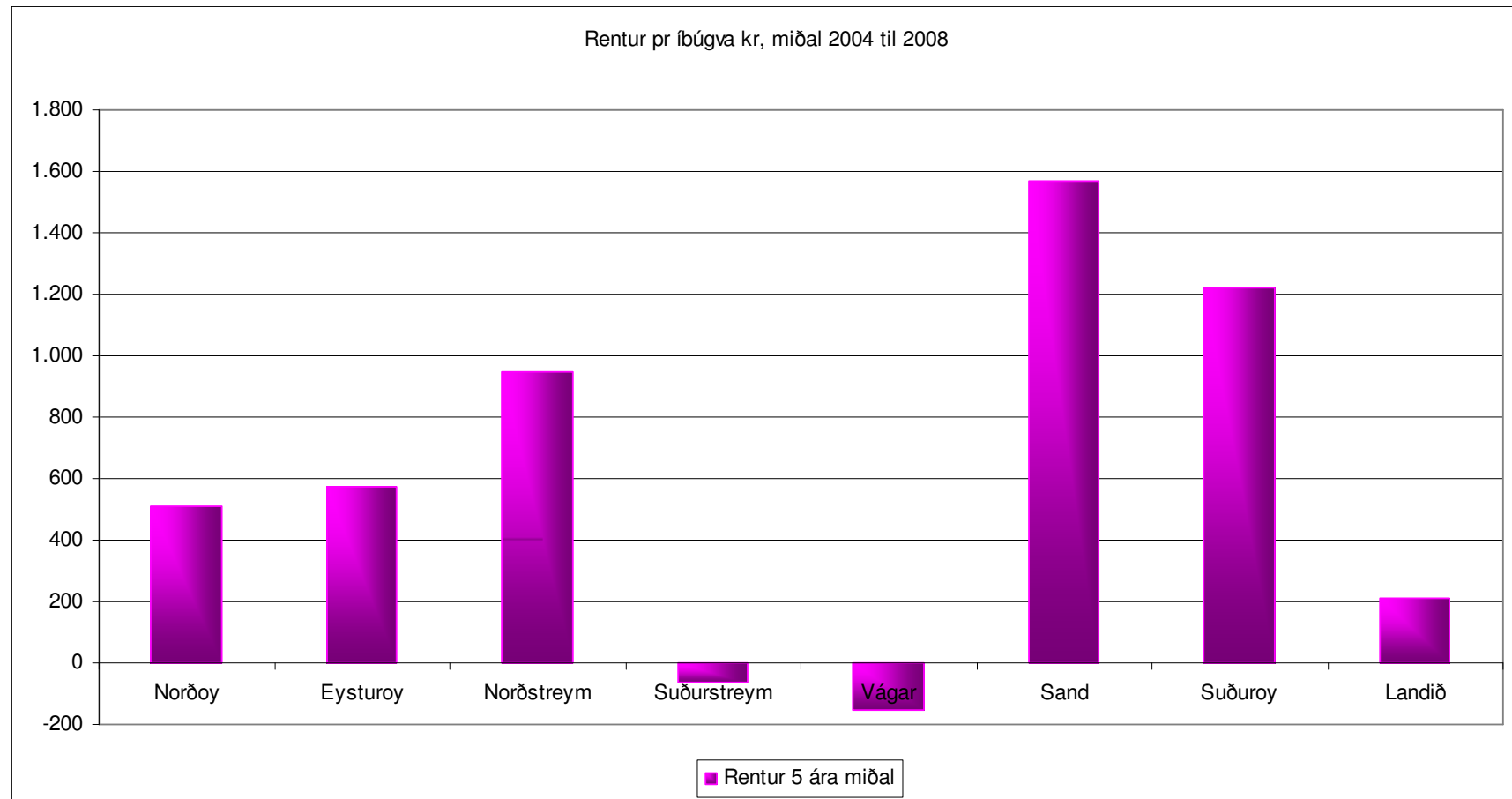


Íløgur



Íløgurnar vísa greitt hvar útbyggingin av landinum er hend seinastu árin

Rentur



Sýslur við lágum ílögum hava goldið rentur

Úrslit

